

De Archiefwet bepaalt de eisen die worden gesteld aan de ruimten waarin archieven worden bewaard van overheidsorganen, eisen die ook door verschillende sectoren in het bedrijfsleven worden gehanteerd. Met het oog op het behoud van de archiefbescheiden moeten deze in een zo vroeg mogelijk stadium in een "beschermde" omgeving worden opgeborgen.

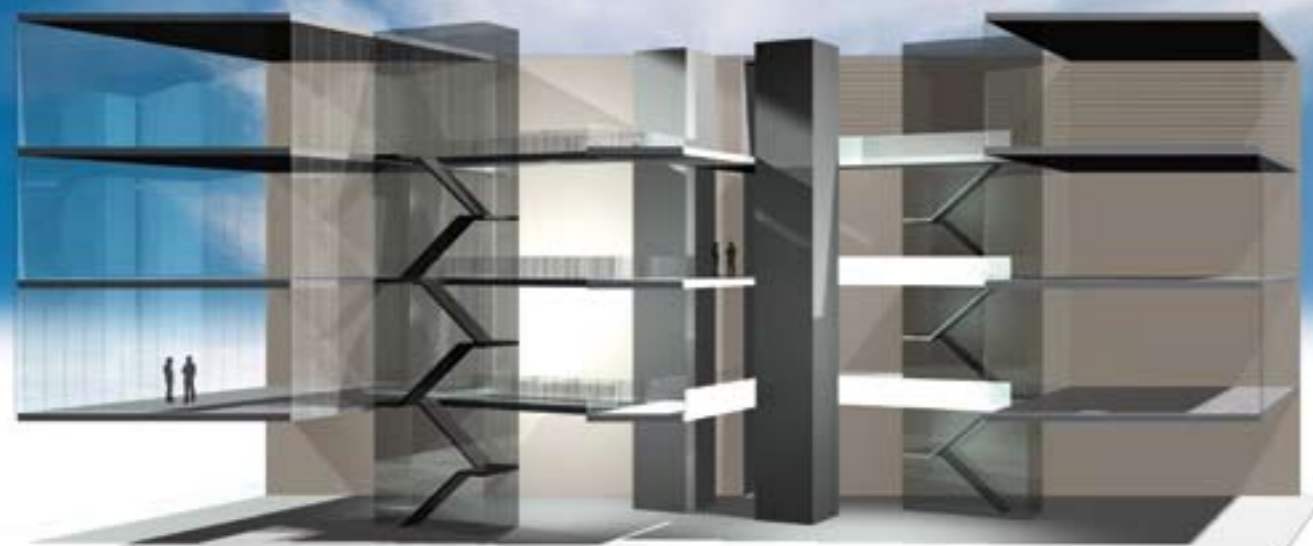
Het Archiefbesluit 1995 stelt dat nieuwe en vernieuwde archiefruimten zo gebouwd moeten worden dat archieven bij calamiteiten zo min mogelijk gevaar lopen. Archiefruimten moeten derhalve beveiligd zijn tegen brand, inbraak en wateroverlast. Temperatuur- en luchtbeheersing dienen het natuurlijke verval tot een minimum te beperken. Deze ruimten zijn ook uitermate geschikt voor de opslag van kunst.

**WAD**

In 2008 zal een complex in Alphen aan den Rijn worden opgeleverd dat specifiek is gebouwd en ingericht voor archieven die conform De Archiefwet bewaard dienen te worden. Dit complex zal bestaan uit zogenaamde WAD's, wettelijke archief depots, die uitsluitend zijn bedoeld voor partijen die op wettelijke dan wel op professionele gronden archieven dienen te beschermen voor langere perioden. Behalve overheidsinstanties zijn er bepaalde bedrijven bijvoorbeeld uit de farmaceutische industrie die hun archieven gesepareerd van hun kantoorvestiging in een dergelijk complex zullen willen onderbrengen.

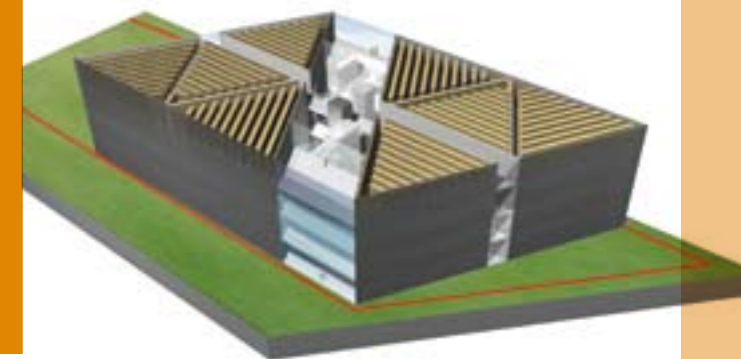
Behalve op het bedrijventerrein 'Schans II' in Alphen aan den Rijn zijn er op strategische locaties WAD's gepland in Venlo, Boxtel, Utrecht, Elst, Drachten en Amsterdam.

Er komen twee soorten WAD's beschikbaar die aan de wetgeving voldoen: units die voldoen aan de eisen van archiefruimten (bewaartermijn 20 jaar) en units die voldoen aan de eisen van archiefbewaarplaatsen (eeuwigdurende bewaring). Beide type units zijn voorzien van klimaatbeheersingsystemen en beschermen de archieven tegen calamiteiten zoals brand, overstroming en oorlogsgeweld.



**TE HUUR**

Wettelijke archiefdepots  
Gouwelandenlaan  
Alphen aan den Rijn



**ALGEMEEN**

Op het bedrijventerrein 'Schans II' in Alphen aan den Rijn wordt begin 2008 gestart met de bouw van het WAD-complex bestaande uit archiefbewaarplaatsen en archiefruimten met kantoren conform de Archiefwet 1995.

**BEREIKBAARHEID**

Het WAD-complex is centraal gelegen op een zichtlocatie aan de N11 en is uitstekend bereikbaar vanaf de snelwegen A4 en A12.

**OPPERVLAKTEN/INDELING**

Archiefbewaarplaatsen: 12 depots van 300m<sup>2</sup> met een hoogte van 3 meter.

Archiefruimten: 4 verdiepingen van elk 900 m<sup>2</sup> met een hoogte van 6,2 meter. Vanaf 500 m<sup>2</sup> te huur.

Elke gebruiker heeft zijn eigen depot.

**OPLEVERINGSNIVEAU**

Alle depots zijn voorzien van de vereiste klimaatbeheersingsystemen. De ruimten kunnen worden voorzien van vaste of verrijdbare archiefstellingen. Er is tevens een centrale ontvangst- en quarantaineruimte en leeszaal beschikbaar.

**HUURPRIJZEN**

Archiefbewaarplaatsen: € 125 per m<sup>2</sup>.

Archiefruimten: € 115 per m<sup>2</sup>.

Kantoorruimte: € 135 per m<sup>2</sup>.

Alle tarieven zijn exclusief omzetbelasting en servicekosten.

**HUURTERMIJN**

Archiefbewaarplaatsen en archiefruimten

20 jaar + telkens 10 optie jaren

Kantoorruimten 10 jaar + telkens 5 optie jaren

Voor nadere informatie kunt u terecht bij:

WAD Archief Depots B.V. of  
Savills Nederland B.V.